

撮って巡って 横瀬旅マップ

お寺特集

- ⑤ 札所五番 語歌堂… 旅僧と和歌の奥義を語った名の由来
納経所は長興寺
- ⑥ 札所六番 ト雲寺… 坂の途中にある「ねがい地藏」には
病氣平癒のご利益があります
- ⑦ 札所七番 法長寺… 牛伏堂といわれ、牛が伏せた石仏があります
本堂は平賀源内の設計といわれています
- ⑧ 札所八番 西善寺… 県指定記念物樹齢 600 年のコミネカエデは力強い大木
四季を通じて様々な姿を見せてくれます
- ⑨ 札所九番 明智寺… 安産子育ての観音菩薩
1月16日の縁日は女性でにぎわう
- ⑩ 札所十番 大慈寺… 「おびんずる様」という仏を撫でると病が治るそう
- ⑪ 東林寺… 秩父七福神の1つ
恵比寿様が祀られています



16 **そば屋 醬** (ひしお)
老舗醤油屋のそば処



13 **しんべい**
そば打ち体験
(要予約)



12 **田端食堂**
昭和レトロの
町中華屋

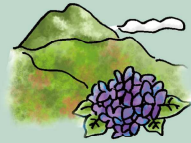


11 **武甲温泉**
疲れたカラダを
温泉で癒そう

秩父鉄道



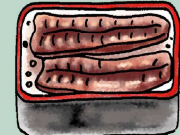
14 **寺坂棚田**
夏はホタルかがり火
秋は彼岸花まつり



15 **花咲山公園**
どぶろく「花咲山」
由来の丘



10 **横瀬町歴史
民俗資料館**
宇根の絹写絵などが
展示されているよ



17 **かわ伸**
うなぎを食べて
スタミナをつけよう!



18 **アグリマルシェ
よこぜ**
新鮮野菜や
果物がいっぱい



19 **そば処 紡**
そばもうどんも
欲張っちゃおう!



味覚狩りするなら!

町内 10 箇所以上の観光農園で
楽しめるいちごやぶどう、プラ
ムなど。ブコーさん観光案内所
へ聞いてみよ
(0494-25-0450)



9 **Area 898** (はちきゅうはち)
オープン&フレンドリー
スペース



8 **ふらわー*えっぐ**
推しはシフォンケーキ



7 **タテノイト**
絵本カフェで
ゆったり



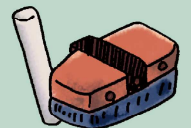
6 **小松沢レジャー農園**
マスのつかみどり(春夏秋)
シャインマスカット食べ放
題(秋)



5 **あしがくぼ
フルーツガーデン**
おいしいおまんじゅう
もあるよ



4 **めんや木の子茶屋**
あゆめしなど郷土料理



3 **あしがくぼ笑楽校**
坂道シリーズロケ地!

2 **道の駅果樹園公園
あしがくぼ**
水辺のカフェの紅茶ソフト!

1 **横瀬町ブコーさん
観光案内所**
まち歩き起点



23 **LOGMOG CAFE&SHOP**
ヤギのいるカフェ
(武甲山一の鳥居登山口)

24 **おさうね農園**
夏はいちご削り

20 **横瀬駅前観光案内所**
食事やおみやげも

21 **ヤッホーパン**
隠れ家パン屋

22 **カフェ&アトリエ
なないろごはん**
地元野菜のベジカフェ

①案内所 本物ブコーさん ブ コーさんパネル イン スタパネル	②道の駅 焼き	③笑楽校	④木の子茶屋	⑤フルーツガーデン	⑥レジャー農園	⑦タテノイト 匹	⑧ふらわー	⑨898	⑩民俗資料館 種類
--	------------	------	--------	-----------	---------	-------------	-------	------	--------------

⑤ 語歌堂

スポットでさがせ！

- ①「ブコーさん」かインスタパネルで写真を撮ろう！
(撮ったらマルしてね)
- ②農作業の合間やおやつとして食べられていた○○○焼き
- ③校庭の校舎寄りにある像は？
- ④看板に大きく書いてあるのは「○○そば・うどん」
- ⑤店舗正面から見て奥にある 633mの山は？
- ⑥農園の看板に描いてある虫は？
- ⑦庭にいる鶏は何匹？
- ⑧傘立ての生き物は？
- ⑨「898」意味をスタッフに聞こう！
- ⑩10周年記念で花壇に植えられた植物は何種類？
- ⑪宿泊施設の名前は？
- ⑫のれんの色は？
- ⑬どぶろく花咲山は一杯いくら？
- ⑭目の前に見える変わったかたちの山は？
- ⑮正面に見える花の色は？
- ⑯隣の醤油屋の名前は？○○醤油店
- ⑰暖簾の色は？
- ⑱売店販売ピザに使用されているのは？○○○○菜
- ⑲お店脇にいる動物はアヒルとなに？
- ⑳横瀬が舞台となった推しアニメの略称は？

- ㉑ポストの色は？
- ㉒お店の銀色のL字型のものはなに？
- ㉓壁面店名の下にあるのは？
- ㉔ヤギは何頭？

- ㉕お寺の境内のイラストマップの上にいる生き物は？
- ㉖入り口左手にあるお地藏さんは何人？
- ㉗お賽銭箱隣の牛の前掛けの色は？
- ㉘木の前の札によると、コミネカエデの樹齢は？
- ㉙本堂の建物は何角形？
- ㉚お経を読むのと同じ効果の○○車が置かれている
- ㉛石像のアニメキャラは？

ポイントについて

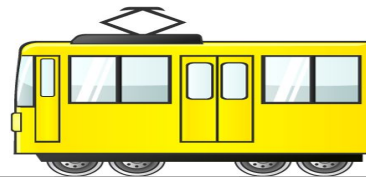
- ☆巡ったスポット数がそのままポイントに！
- ☆SNSで#横瀬 #yokozeを付けて投稿すると+1
- ☆芦ヶ久保・横瀬エリア両方巡ると+1
- ☆掲載店舗のレシート提示で+1

主催：横瀬町 横瀬町観光協会 武蔵野銀行・立教大学産学連携プロジェクト
協賛：日本経済社MIRADOR

プレゼントについて

- 2ポイント以上・・・A賞
- 3ポイント以上・・・A・B賞から1つ
- 4ポイント以上・・・A・B賞から2つ

電子マップはこちらから



⑥ ト雲寺

人

⑦ 法長寺

⑧ 西善寺

年

⑨ 明智寺

角形

⑩ 大慈寺

車

⑪ 武甲温泉

⑫ 田端食堂

⑬ しんべい

円

⑭ 棚田

⑮ 花咲山

⑯ 醬

醤油店

① 東林寺

② おきうね

③ LOGMOG

④ なないろ

⑤ ヤッホー・パン

⑥ 観光案内所

⑦ 紡

⑧ アグリマルシェ

⑨ かわ伸

頭

菜